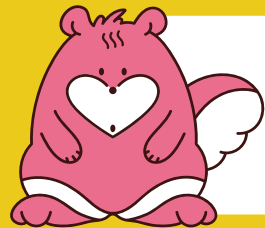


ゆーたん NAVI

湯沢町のマスコットキャラクター「ゆーたん」の観光案内備忘録



…詳しくは『越後湯沢観光ナビ』で検索！



湯沢町マスコットキャラクター
ゆーたん

プロフィール

種	山リス	性格	もの知り
好物	笹団子	仕事	湯沢町の案内役
趣味	温泉巡り、雪遊び	仕事の流儀	多くは語らない
逸話	温泉に癒されてピンク色に染まった		

ゆーたんグッズは 湯沢歴史民俗資料館「雪国館」にて販売中！LINE スタンプもあります。

お問い合わせ

観光案内

- 広域観光情報センター(越後湯沢駅構内) 025-785-5678
- 雪国観光舎(西口駅前) 025-785-5353
- 苗場観光協会 025-789-2121
- かぐら・みつまた観光協会 025-788-9006
- 岩原観光協会 025-787-3476
- 中里観光協会 025-787-3240

ふるさと納税専用ダイヤル

- 湯沢町役場(企画観光課) 025-785-2003
- 医療
- 湯沢町保健医療センター(総合) 025-780-6543
- 角谷医院(整形外科) 025-785-5130
- 登山情報
- 湯沢町役場(環境農林課) 025-788-0291

このパンフレットに関するお問い合わせ



一般社団法人 湯沢町観光まちづくり機構

観光案内 Tel 025-785-5678 事務局 Tel 025-785-5505
(営業時間 年中無休 8:00-18:00) (営業時間 平日 8:30-17:15)

〒949-6101 新潟県南魚沼郡湯沢町湯沢2丁目1番地4 / <https://www.e-yuzawa.gr.jp>

2026年3月発行 / 掲載データは変更の可能性がありますので、ご来訪の際には事前にご確認ください。
● 本誌内容の無断転記・記載・複写などはご遠慮ください。
● 交通表記における所要時間は目安ですのでご注意ください。

2026-2027

越後湯沢

観光ナビ Sightseeing NAVI



越後湯沢観光ナビ HP

苗場かぐらエリア



湯沢・神立エリア



つちたるエリア



- コンビニ
- スーパー
- 郵便局
- 病院
- 交番
- 町役場
- ガソリンスタンド
- 公衆トイレ
- 公衆トイレ (冬季使用不可)

東京駅から最速66分!新幹線を降りて、すぐに観光できる湯沢町のモデルコースをご提案

ゆざわ春夏秋冬スポット紹介

春 桜が咲く湯沢町ならではの雪景色

モデルコース

越後湯沢駅

▼ 徒歩 18分 or バス5分+徒歩7分

22 中央公園 P12

▼ バス 25分

36 大源太湖 P17

▼ バス 25分 + 徒歩 10分

45 湯沢いちご村 P20

▼ 徒歩 22分 or バス5分+徒歩10分

越後湯沢駅

湯沢町の桜は、雪解けとともに春を告げます。4月下旬にはまちなかや公園でソメイヨシノが咲き始め、5月上旬にかけて枝垂れ桜や山桜が開花。雪山を背景に咲く桜は絶景です。雪上桜は朝、陽が当たる前が狙い目!

新潟県のいちご「越後姫(えちごひめ)」は芳醇な香りと溢れる果汁が注目の品種です。大源太湖へは自転車も◎「雪国魚沼ゴールデンサイクルルート」に指定されています。



中央公園の枝垂れ桜



滝ノ又周辺の桜並木



湯沢いちご村



湯沢高原ロープウェイ



湯沢高原ジップライン



トゥクトゥク

湯沢町の夏は、視界いっぱいに緑が広がります。新幹線を降り、西口の温泉通りを歩いて8分。湯沢高原ロープウェイを登ると越後湯沢が一望できる大パノラマ。ゆっくりと高原の花々を堪能するのもよし。ジップラインなど豊富なアクティビティで遊ぶもよし。湯沢高原は谷川連峰から越後三山へと続く雄大な景色が、四季を通じて楽しめます。

今年もトゥクトゥクが走る予定です。見かけたら乗ってみてください。

夏 緑の山でアクティブに遊ぶグリーンシーズン

モデルコース

越後湯沢駅

▼ 徒歩 8分

湯沢高原ロープウェイ

▼ ロープウェイ 7分

19 湯沢高原パノラマパーク P12

▼ ロープウェイ 7分+徒歩 8分

11 西口駅前広場の足湯 P11

▼ 駅前すぐ

越後湯沢駅

秋 紅葉で巡る湯沢町の日本一

モデルコース

越後湯沢駅

▼ バス 28分

29 田代ロープウェイ P15

▼ 徒歩 25分

28 苗場ドラゴンドラ P15

▼ 徒歩 20分

40 苗場ボードウォーク P20

▼ 徒歩 10分 + バス 46分

越後湯沢駅

湯沢町の秋は、山頂から紅葉がグラデーションで色づきます。10月中旬から11月上旬が見頃で、ブナや楓が中心です。かぐらスキー場の日本一高い※ロープウェイ(田代ロープウェイ)は瞬間地上高230m。苗場の日本一長い※ゴンドラ(苗場ドラゴンドラ)は全長5,481m、約25分の空の旅。日本一長い※ボードウォーク(苗場ボードウォーク)は、フジロックの森にある1.7kmの散歩道。このスケールで紅葉を満喫できるのは、湯沢町だけです。

※2026年1月現在



田代ロープウェイと二居湖



苗場ドラゴンドラ



苗場ボードウォーク

冬 日本一スキー場の多い市町村 町内11か所

だれでも雪を楽しめるスポットをご紹介します

町内のスキー場一覧はP22~23をご覧ください



スノーエスカレーター



スノーエスカレーターのみ!初心者も安心のゲレンデ

一本杉スノーパーク 越後湯沢駅から徒歩3分



ブルートレイン中里



列車がそのまま休憩所に!飲食類の持ち込みもOKです

湯沢中里スノーリゾート 越後湯沢駅から無料シャトルバス20分



通年 こらっしやい湯沢 ~湯沢町の資料館・お土産スポット~

越後湯沢駅から徒歩6分

41 雪国館 P18



湯沢町歴史民俗資料館

越後湯沢駅 改札前すぐ

がんぎどおり P26



新潟県の名産品が勢揃い

越後湯沢駅からバス17分

15 道の駅みつまた P26



農産物、カフェ、足湯も

越後湯沢駅から徒歩13分

スーパー のぐち P4~5



地場産品、お惣菜も充実

全体地図
スポット紹介
グルメリレー
温泉
遊ぶ
巡る
学ぶ
体験する
雪あそび
スキー場
イベント
お土産
アクセス

これ、うんめえがあて あがっていがっしやい

グルメリレー 湯沢の〇〇 食べてって



まちの人がおすすめするおいしいあれこれを
リレー形式でご紹介します



2品目

チャロコーヒーの
バスクチーズケーキ



芳醇な香りのゴルゴンゾーラチーズを使ったリッチな
大人味のバスクチーズケーキ。オーガニックハニーと
ブラックペッパーをかけて提供。ワインにもコーヒー
にも合う贅沢なケーキに仕上がりました。

START

雪国の宿 高半 高橋さん



地元限定 秘蔵の
上善如水となめろうは
ベストマッチです！

1品目

山新のなめろう



越後味噌を使用し、シンプルかつ日本酒に合うよう
調理しております。また、季節ごとの旬の魚を使った
様々ななめろうもご用意しております。

地酒 Bar 山新 本間さん



とろける口どけに
ホッとゆるみます！

chalo coffee 村上さんご夫婦



パリッ！じゅわ〜なお肉に
生七味の豊かな香りが
たまらない一品です！

3品目

食家あさくさの
国産鶏ももの塩焼き



パリパリに焼き上げた皮とジューシーなお肉の食感
をお楽しみください！お血に添えた生七味・粗塩・自
家製みそのそれぞれの味もお楽しみいただけます。

食家 あさくさ 南雲さん



お肉のうまみが
ギュッとつまって
ボリューム満点！

4品目

新大連の肉団子



ゴロっと大きな肉団子を山椒塩で食べてください！

新大連 井熊さん



かッソン！とソースの
まいた食べ応えある
麺がうまいよ！

鉄板ビストロネボケ スタッフのみなさん



粗塩で味つけた
トロがたくあんと合う！

5品目

鉄板ビストロネボケの
名物！鉄板焼きそば



コシヒカリを使ったモチモチの太麺！

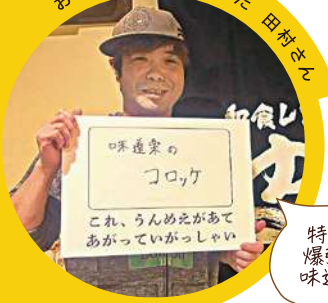
6品目

おにぎり処 酒処 ゆたの
とろたくおにぎり



炊き立ての湯沢産コシヒカリをふんわり握ってご提供
しています。

おにぎり処・酒処 ゆた 田村さん



特大サイズの
爆弾コロッケ！
味達楽の名物

こちらもみてね！
SNS



Instagramでは
今回のリレーの様子を
動画で紹介しております。
ぜひご覧ください！！



越後湯沢観光ナビ 公式 Instagram

グルメリレーの
続きは次号へ！



およそ900余年前、平安時代後期に源泉が発見されたことにより温泉地の歴史が始まりました。江戸時代には、参勤交代や織物などの運搬交通に三国街道が使われたことで、宿だけでなく温泉地としても知られるように。お湯に浸かりながら見える自然の景色にも同時に癒されます。

越後湯沢温泉

複数の泉質が最大の魅力



街道の湯 (露天風呂)

各項目の数字は、P4-5湯沢町詳細地図のピンに対応しています。



湯沢町共同浴場

町内5つの共同浴場で、ぼかぼか温泉巡り

営業時間 10:00~21:00(最終入場20:30)

2 駒子の湯

川端康成の小説「雪国」が施設名称の由来で、館内には展示コーナーがあります。浴室の大きな窓から見える景色が雄大です。

定休日:木 025-785-7660

ナトリウム・カルシウム塩化物温泉

- ・保温効果 (体を芯から温める)
- ・冷え性改善
- ・傷の修復促進 (殺菌作用)

共同浴場では異なる泉質を楽しめます。

共通の効能

- ・筋肉痛緩和
- ・疲労回復
- ・関節痛改善



アルカリ性単純温泉

- ・美肌効果 (肌の古い角質を落とす)
- ・リラックス効果
- ・疲労回復

3 岩の湯

湯船から溪流と山の四季を眺めながら、豊富な湯量の温泉を堪能できます。休憩室には日本力モンカの剥製が!

定休日:水 025-787-2787

1 山の湯

湯沢最古の共同浴場。山小屋風の風情ある建物で、温泉は源泉掛け流しです。

定休日:火 025-784-2246

5 宿場の湯

共同浴場唯一のサウナあり。苗場と三俣の間に位置し、童画展の受賞作品展示もしています。

定休日:木 025-789-5855
サウナ営業は13:00~20:00

単純硫黄温泉

- ・血行促進
- ・皮膚疾患の改善
- ・リウマチや神経痛の緩和
- ・デトックス作用

4 街道の湯

共同浴場唯一の露天風呂あり。冬の雪見など豊かな自然を堪能でき、露天・内湯共に広々とした湯船でゆったりくつろげます。

定休日:火 025-788-9229

※全ての浴場に複数の休憩室があります。
※定休日が祝日・年末年始・お盆期間の場合は後日休みを振替



山の湯



駒子の湯



街道の湯 (内湯)



宿場の湯



岩の湯

お得な温泉チケット 外湯めぐり券 1冊 2,500円

1冊で5ヶ所の共同浴場をお楽しみいただけます。
(通常の5ヶ所合計料金4,250円)

外湯めぐり券販売場所

各共同浴場 / 湯沢町観光まちづくり機構(越後湯沢東口駅前) / 広域観光情報センター(越後湯沢駅ビジターセンター内) / 雪国観光舎(越後湯沢西口駅前)

※外湯めぐり券は1冊で5ヶ所各1回ずつのご利用となります。

日帰り温泉

飲める温泉や酒風呂など、個性もさまざま

6 江神温泉浴場

単純温泉
025-784-2727

7 駅の中の温泉 酒風呂

弱アルカリ性低張性高温泉 + 清酒
025-784-3758

8 神泉の湯

低張性アルカリ性高温泉
025-788-0260

9 貝掛温泉

ナトリウム・カルシウム塩化物泉
025-788-9911

10 雪ささの湯

ナトリウム・カルシウム塩化物硫酸塩温泉
025-780-9500

足湯スポット

じっくり入れば全身ぼかばかに

11 越後湯沢駅西口駅前広場の足湯

24時間利用可能(清掃時間を除く)

12 からかさ亭 美白の足湯

9:00~18:00 ※夏季限定

13 足休め かんなくり

※夏季限定

お隣の雪国館でタオルを販売しています!

14 湯沢中央公園の足湯

6:00~20:00 ※夏季限定

15 みつまたの湯

施設営業時間に準ずる



手湯スポット

手から癒されるお手軽温泉スポット

16 越後湯沢駅ホーム

1. 新幹線「健康の天使像」
2. ぼくぼく線「湯浴み像」
※2か所とも下りホーム内に設置

17 しんばし前「駒子の手湯」

※全ての足湯・手湯は無料で利用できます。

温泉スポットをWEBでも!

温泉施設の詳細は湯沢町の観光情報サイト「越後湯沢観光ナビ」でご覧いただけます。



四季折々の表情を見せる湯沢。雄大な山々に抱かれ、刻一刻と移ろう圧巻の景観を、さまざまなアクティビティとともに存分にお楽しみください。

遊ぶ



18 GALA サマーパーク

アクティブバギーやマウンテンカート、水遊びエリアなどのアトラクション多数。

営業期間：7月中旬～8月下旬
ガーラ湯沢スキー場 info@gala.co.jp

19 湯沢高原パノラマパーク

ジップラインアドベンチャーはガイド付で初心者も安心！丘陵を爽快に滑るボブスレーやゴーカートも人気です。

営業期間：5月下旬～11月上旬頃
湯沢高原パノラマパーク 025-784-3326

20 あそびガーデン (NASPAニューオータニ)

天候を気にせず自然体験も室内遊びも。全天候型アクティビティが揃う、親子でもお仲間でも楽しめるスポット。

営業期間：4月下旬～11月上旬 (予定)
NASPA スキーガーデン 025-780-6888

21 苗場グリーンシーズンアクティビティ

3世代みんなで楽しめる、屋外20以上のアクティビティ。屋内エリアも充実で、雨天時もしっかり遊べます。

営業期間：4月下旬～11月上旬
苗場スキー場 025-789-4117



▲フットサルコート



▲体育館



▲少年野球場

22 中央公園

四季折々の景色が映える池と橋を中心とした散策コースがあります。また、広大な敷地内にはフットサル・テニスコート・野球場・陸上競技場などの運動施設があり、どなたでもご利用いただけます。

運動施設は事前申込要/有料 025-787-3388



23 主水公園

水遊びができるせせらぎや複合遊具、ふわふわドームなども設置され、子どもたちにも大人気。旧湯沢小学校の敷地を含む公園です。

掲載している公園には
駐車場と公衆トイレがあります。



24 土樽自然公園

雄大な山々を身近に感じながら静かな時間を過ごす広い公園。東屋や遊歩道があり、小さなお子様も自然に親しめます。



25 山鳥原公園

山野草の小径、白樺とツツジの森、旧三国街道を再現した石畳、自然遊歩道などを有する自然を生かした公園です。

山鳥原茶屋 025-789-1666

全体地図
スポット紹介
グルメリレー
温泉
遊ぶ
巡る
学ぶ
体験する
雪あそび
スキー場
イベント
お土産
アクセス



26 フォレストアドベンチャー湯沢中里

スリル満点のジップスライドや自然の立ち木を利用したアスレチックは大人も子どもも夢中に。大自然を満喫!!

営業期間：4月下旬～10月中旬の土日祝
※完全予約制 フォレストアドベンチャー湯沢中里 025-787-3301

27 大源太湖 カヤック & SUP

流れのない静かな湖なので初心者でも安心。専属ガイドが同行するので、小学1年生から体験ができます。

営業期間：カヤック/4月～11月 SUP/6月～9月
※要予約 YOC 湯沢アウトドアセンター 025-787-6700

28 苗場ドラゴンドラ

標高差約425m。アップダウンを繰り返しながら進むスリルと迫力、めくるめく絶景はまさに非日常な空間です。

紅葉営業：例年10月上旬～11月上旬
苗場スキー場 025-789-4117

移動距離 5,481m

日本一長い*ゴンドラ

瞬間地上高 230m

日本一高い*ロープウェー

29 田代ロープウェー

ロープウェーからの景色は息をのむ美しさ。山頂駅からは田代湖や雄大な山々が見渡せます。

紅葉営業：例年10月上旬～11月上旬
田代ステーション 025-789-3111

※2026年1月現在



30 レジャープールオーロラ

流れるプールやウォーターライダー、幼児用プールがあります。屋内プール併設で雨天時も遊べます。ウォーターライダーは屋内・屋外共にあり。保護者同伴利用なら未就学の幼児もOKです。エリア内飲食物持込可。

営業期間：例年7月～8月（屋内プールのみの営業日あり） 025-787-6600



▲屋内プール



▲幼児用プール



31 万年橋遊歩道

魚野川右岸に新しく整備された遊歩道。川のせせらぎを聞きながら、ゆっくり散歩するのに最適です。



32 湯沢フィッシングパーク

手ぶらでOK♪大自然の中でニジマス・イwana・ヤマメの溪流釣りが楽しめます。釣った魚は、その場で炭火焼に。

営業期間：4月下旬～11月初旬 025-787-3911



体験スポットをWEBでも!

体験スポット・各施設の詳細は湯沢町の観光情報サイト「越後湯沢観光ナビ」でご覧いただけます。



全体地図
スポット紹介
グルメリレー
温泉
遊ぶ
巡る
学ぶ
体験する
雪あそび
スキー場
イベント
お土産
アクセス

悠久の森や貴重な自然、歴史の面影を残す鉄橋など、
時を超えて息づく自然と遺構を巡る旅へ。

巡る

見頃
6月下旬～
8月上旬

33 ホタルの里

前半は源氏ホタル、後半は平家ホタルが多く見られます。
中里観光協会 025-787-3240



34 滝沢公園 不動滝

駅から歩いていける滝。大ぜんと小ぜんがある。
大ぜんは落差は20メートルあり、二条に分かれた左の男滝と右の女滝が滝つぼで結ばれる。
※遊歩道の状態により通行できない場合もあります

35 毛渡沢橋梁

土樽駅から徒歩約10分。魚野川最上流部にある、石積みの美しい曲線を描く煉瓦造りの鉄道橋。1931年に完成。



見頃
4月下旬頃～
5月上旬頃

38 カタクリの里

園内にある500mの遊歩道から多数のカタクリを鑑賞できます。

中里観光協会 025-787-3240



天然
記念物

39 ヒカリゴケ（伊米神社内）

神社の床下に天然記念物のヒカリゴケが生息している。車から降りてすぐに行ける場所で、この規模を見ることができるのは非常に珍しい。

かぐら・みつまた観光協会 025-788-9006



37 諏訪社の大杉

樹齢約400年。神聖な社を鎮守しており、川端康成の小説「雪国」にもその姿が描かれています。

雪国魚沼
ゴールデン
サイクルルート



雪国特有の四季を鮮やかに感じさせる自然の中、連なる山々を遠近に望みながら自転車を走らせる爽快感。走る喜びを存分に味わえるルート設計となっています。



36 大源太湖

日本初のアーチ式砂防堰堤。広大なダム湖では、四季折々の美しい景色が楽しめます。

YOC 湯沢アウトドアセンター 025-787-6700



越後湯沢駅西口で 電動自転車レンタル中！

“旅チャリレンタル” ママチャリ・クロスバイク・マウンテンバイクと選べます。



平安時代に湯治場として始まり、江戸時代には宿場町として発展。
 豪雪地帯としての暮らしからスキーリゾートとなるまで。今も歴史が息づく湯沢町。

学ぶ



41 湯沢町歴史民俗資料館「雪国館」

あまりにも有名な「国境の長いトンネルを抜けると雪国であった。夜の底が白くなった」という川端康成の小説『雪国』の冒頭部分。その一節をもとにした作品がギャラリー入口で展示の幕開けを飾ります。物語のプロローグからエピローグまで、さまざまな場面を描いた日本画作品によって、『雪国』の世界をたどることができます。その他、豪雪地帯の暮らしに欠かせない昔の民具などが展示されています。

休館日：水曜（祝日の場合、翌日）
 営業時間 9:00~17:00（最終入館 16:30）
 025-784-3965



42 脇本陣跡 池田家

江戸時代、日本海と関東を結ぶ
 物流の要所として栄えた三国街道の三保宿

1600年代半ばに建てられたといわれる、三国街道沿いに現存する湯沢町では最古の建物です。

険しい山間部という厳しい生活環境の中で、身分の高い人々を迎えるための工夫や意匠が随所に見られます。

江戸時代の大火、幕末の戊辰戦争、大正時代の大雪崩といった数々の災難を奇跡的に免れ、今に残るこの建物は、地域の歴史・文化・生活を感じられる貴重な遺構となっています。

湯沢町教育委員会 ※予約制
 025-784-2211（平日のみ）



43 電力のミュージアム 奥清津発電所 OKKY

ロックフィルダム、貯水池、最新式の発電設備などを見学できる揚水式水力発電所。家族揃って楽しみながら学べる入場無料の施設です。

営業期間 4月～11月
 休館日：月曜 営業時間 9:30~17:00
 ※月曜が祝祭日の場合は火曜休館
 025-789-2728



36 大源太湖 砂防堰堤

日本最古のアーチ式砂防堰堤で国の登録有形文化財。美しい石積みと歴史を持ち、吊り橋から眺望を楽しめます。

湯沢町観光まちづくり機構 025-785-5505
 ※旧排水トンネルの見学は要確認



44 荒戸城跡

天正六年（1578年）、上杉謙信の急死後、上杉景勝と上杉景虎、2人の養子による家督争い（通称、御館の乱）が起こった時に築城された山城跡。戦国時代の山城としては、築城の年代がはっきりしており、さらに城郭が完全に保存されているなど、歴史的に貴重な遺跡です。



湯沢の学びをWEBでも!

各施設の詳細は湯沢町の観光情報サイト「越後湯沢観光ナビ」でご覧いただけます。



湯沢の大地と自然の恵みを満喫!
 味わい、創り、動き、五感で楽しむ多彩な体験が
 心と体を癒します。

体験する



湯沢生まれのわたあめです



32 ウマノバ

馬とのふれあいや餌やり、子ども向けの乗馬体験と冬には馬ソリ体験も!
 母馬と仔馬、ポニーが待っています。

営業期間：土日祝・夏休み期間・年末年始
 mail@umanoba.com



体験スポットをWEBでも!
 町内の体験スポット情報は湯沢町の観光情報サイト「越後湯沢観光ナビ」でご覧いただけます。



40 苗場ボードウォークキャンプ

2011年から「フジロックの森プロジェクト」を会場周辺の森を守るために始動。年3回のボランティアイベント。敷板を購入し、メッセージを書き込める修繕活動として開催しています。

苗場観光協会 025-789-2121



45 雪国アグリパーク 湯沢いちご村

新潟が誇る甘くてジューシーな「越後姫」を存分に堪能できるいちご狩り。ハウスの中なので雨や雪の日でもOK! 最新情報はInstagramをご覧ください。

営業期間：1月下旬～6月頃 025-780-6011



46 体験工房「大源太」

そばや笹だんごを作って食べられます。熟練講師の指導でお子様連れも安心です。

通年営業 ※予約優先
 025-787-1121



47 陶芸工房「旭窯」

ロクロで作り、窯で焼く。お子様や初心者、愛好家の方まで陶芸の楽しさを十分に味わっていただける陶芸工房です。

営業期間：4月下旬～11月上旬頃 ※要予約
 025-787-0357

豊富な雪を活かした多彩な遊びで、
 冬ならではの楽しさを存分に楽しもう!

雪あそび

観光ロープウェイ・ゴンドラ

スキーやスノーボードをしなくても、山頂付近からの眺望や一面の雪を楽しむことができます。

観光ロープウェイ・ゴンドラ営業があるスキー場

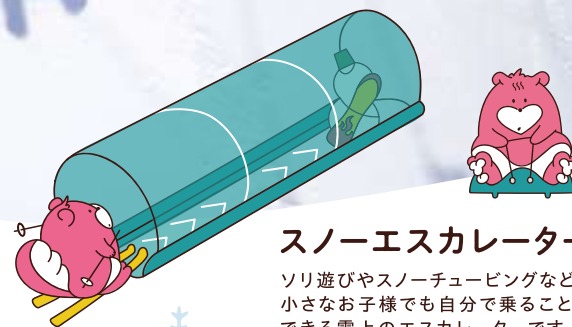
- ・苗場スキー場
- ・かぐらスキー場
- ・湯沢高原スキー場
- ・GALA湯沢スキー場



スノーモービル

基本操作から多彩なテクニックまで学べるスノーモービル体験。家族や友人と気軽に楽しめ、新雪の上も安心して走行できます。

❄️ スノーモビルランド湯沢 025-787-6600 定休日：火



スノーエスカレーター

ソリ遊びやスノーチュービングなど、小さなお子様でも自分で乗ることのできる雪上のエスカレーターです。遊びの幅が広がります!



越後の豪雪地帯は、消雪パイプで雪を消しているのですが道が水浸しです。雪道も歩いているうちに靴が濡れてくるので、雪国を歩くには長靴がおすすめです!



スノーシューツアー

蕎麦打ち体験をして天ぷら蕎麦を食べるガイド付きスノーシューツアーで雪原を歩いてみませんか?

❄️ 雪国観光舎 025-785-5353



かんじき散歩

駅から歩いて秋葉山に登り、ガイドが淹れるコーヒーを山頂で。動物の痕跡や活動が見られるかも?!

❄️ 地域案内人の家 おらっぼ Instagram

雪遊びの心得をWEBで!

初めてのスキー・雪遊びのポイントを「越後湯沢観光ナビ」で紹介しています。



多くのファンに支えられ愛されてきた、湯沢町内11ヶ所のスキー場。

スキー場情報

Photo by:snowjapan.com

苗場スキー場

人気・実力はワールドクラス。雪質の良さとコースバリエーションが人気。

24 コース 9 リフト 3 ゴンドラ・RW

初級42% 中級25% 上級33%

スクール キッズパーク 託児所 Wi-fi

入浴施設 スノーパーク スノエスカレーター ナイター

新潟県南魚沼郡湯沢町三国202
025-789-4117

かぐらスキー場

みつまた・かぐら・田代の3エリアからなる広大なスキー場。ファン多数。

30 コース 14 リフト 3 ゴンドラ・RW

初級45% 中級35% 上級20%

スクール キッズパーク 託児所 Wi-fi

入浴施設 スノーパーク スノエスカレーター ナイター

新潟県南魚沼郡湯沢町三俣742
025-788-9221 (みつまたステーション)
025-789-3111 (田代ステーション)

中里スノーウッドスキー場

ホテルエンゼルグランディア越後中里の目の前に位置するスキー場。

4 コース 2 リフト 0 ゴンドラ・RW

初級60% 中級40%

スクール キッズパーク 託児所 Wi-fi

入浴施設 スノーパーク スノエスカレーター ナイター

新潟県南魚沼郡湯沢町大字土樽4731-2
025-787-3535

神立スノーリゾート

金・土・祝前日はロングナイター営業あり。入浴・仮眠施設・サウナも充実。

16 コース 6 リフト 0 ゴンドラ・RW

初級30% 中級40% 上級30%

スクール キッズパーク 託児所 Wi-fi

入浴施設 スノーパーク スノエスカレーター ナイター

新潟県南魚沼郡湯沢町神立4121-1
025-788-0111

NASPA スキーガーデン

ホテルNASPAニューオータニ直結、スキー専用で安心のゲレンデ。

8 コース 5 リフト 0 ゴンドラ・RW

初級40% 中級30% 上級30%

スクール キッズパーク 託児所 Wi-fi

入浴施設 スノーパーク スノエスカレーター ナイター (イベントのみ)

新潟県南魚沼郡湯沢町湯沢2117-9
025-780-6888
※スノーボード滑走禁止

一本杉スノーパーク

スノーエスカレーターのための初心者ゲレンデで、小さなお子さまも安心。

1 コース 0 リフト 0 ゴンドラ・RW

初級100%

スクール キッズパーク 託児所 Wi-fi

入浴施設 スノーパーク スノエスカレーター ナイター

新潟県南魚沼郡湯沢町湯沢2521
025-784-4440
※スノーボード滑走禁止

湯沢中里スノーリゾート

キッズパークや子ども向けの設備が充実。コースバラエティも豊富。

17 コース 6 リフト 0 ゴンドラ・RW

初級40% 中級30% 上級30%

スクール キッズパーク 託児所 Wi-fi

入浴施設 スノーパーク スノエスカレーター ナイター

新潟県南魚沼郡湯沢町土樽5044-1
025-787-3301
※スノーパークにジブはありません

湯沢パークスキー場

緩急のバランスが良いコース構成。パークもあり幅広く楽しめる。

11 コース 6 リフト 0 ゴンドラ・RW

初級40% 中級40% 上級20%

スクール キッズパーク 託児所 Wi-fi

入浴施設 スノーパーク スノエスカレーター ナイター

新潟県南魚沼郡湯沢町土樽1613
025-787-4111

岩原スキー場

初心者も安心のワイドパノと大規模キッズエリアがファミリーに人気。

20 コース 8 リフト 0 ゴンドラ・RW

初級40% 中級40% 上級20%

スクール キッズパーク 託児所 Wi-fi

入浴施設 スノーパーク スノエスカレーター ナイター

新潟県南魚沼郡湯沢町大字土樽731-79
025-787-3211

湯沢高原スキー場

ロープウェイで雪見観光もOK。雪あそびパークは子どもも大人も◎

8 コース 4 リフト 1 ゴンドラ・RW

初級40% 中級30% 上級30%

スクール キッズパーク 託児所 Wi-fi

入浴施設 スノーパーク スノエスカレーター ナイター

新潟県南魚沼郡湯沢町大字湯沢490
025-784-3326

GALA 湯沢スキー場

上越新幹線ガーラ湯沢駅直結スキー場。レンタル用品も充実。

16 コース 9 リフト 2 ゴンドラ・RW

初級35% 中級45% 上級20%

スクール キッズパーク 託児所 Wi-fi

入浴施設 スノーパーク スノエスカレーター ナイター

新潟県南魚沼郡湯沢町大字湯沢字茅平1039-2
025-785-6543

スキー場情報をWEBでも!
スキー場の営業情報は湯沢町の観光情報サイト「越後湯沢観光ナビ」でご覧いただけます。



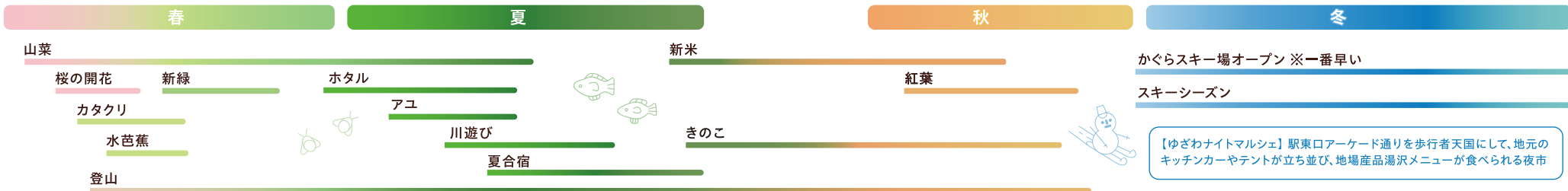
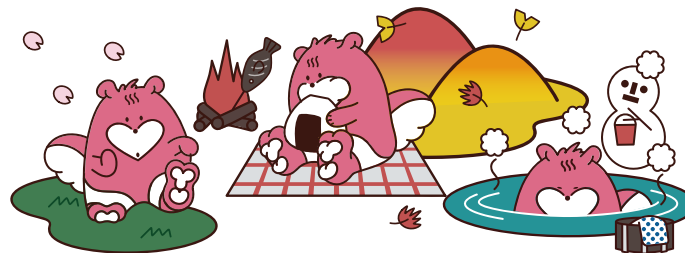
湯沢町内で楽しめるイベント情報です。

イベントスケジュール

国内外から多くのファンが集まる「FUJI ROCK FESTIVAL」をはじめ大規模な屋外イベントから地域主催のアットホームなイベントまでいろいろ。

イベント情報をWEBでも!

イベントの最新情報は湯沢町の観光情報サイト「越後湯沢観光ナビ」でご覧いただけます。



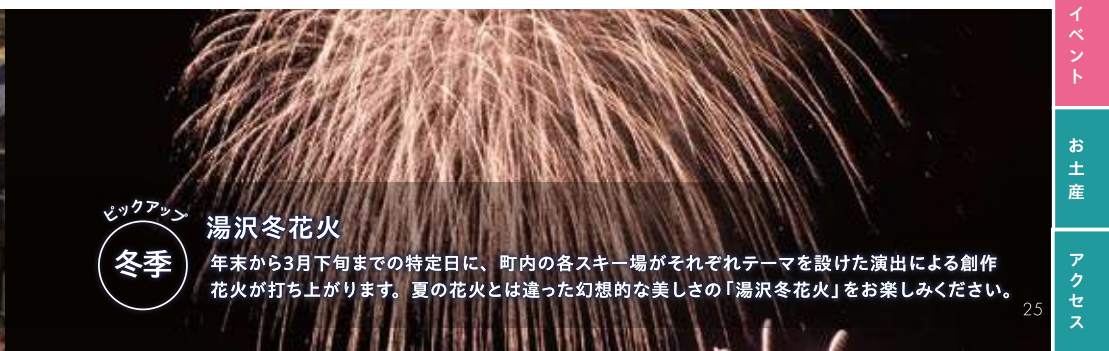
【ゆざわナイトマルシェ】駅東口アーケード通りを歩行者天国にして、地元のキッチンカーやテントが立ち並び、地場産品湯沢メニューが食べられる夜市

2026年						2027年					
4月	5月	6月	7月	8月	9月	10月	11月	12月	1月	2月	3月
25 土	25 土	6・13・20 土	4 土	24 金	6 14 15 木 金 土	26 土	10 12 17 土 (月) 土				13 13 土 土
越後湯沢全国童画展 ~5/6(水・祝)	湯沢高原春の雪フェス 苗場ボードウォークキャンプ 花のまち・ゆざわグリーンフェス 苗場ボードウォークキャンプ	山たけのこ山菜ウィーク(宿泊パック) ※土曜宿泊・日曜たけのこ採り実施	苗場ボードウォークキャンプ 湯沢中里 ホタルの夕べ	湯沢高原サマーフェア フジロックフェスティバル ~7/26(日) 7月中旬~8月下旬	ハチロクゆかた祭り 苗場まつり 湯沢夏花火&ゆざわマルシェ	越後湯沢RUNフェスタ 湯沢高原 オータムフェア ~27(日) 9月中旬~11月上旬	苗場ボードウォークキャンプ 田代ロープウェイ 紅葉営業 苗場ドラゴンドラ 例年10月上旬~11月上旬	越後湯沢クラフトフェア 湯沢中里 秋祭り ~11(日)	飯士登山祭 湯沢冬花火 (年末から3月までの特定日)	ゆざわナイトマルシェ (1月・2月・3月の特定日)	かぐら・みつまた雪灯り 湯沢中里 街中キャンドル 田代雪灯り たいまつ滑降

※情報は制作時点での予定です。時期や内容が変更となる場合があります。最新情報はWEBサイト「越後湯沢観光ナビ」をご覧ください。



ピックアップ
8月
 ハチロクゆかた祭り
 “ゆかたを着てお祭りへ行こう!”をコンセプトに、毎年8月6日(ハチロク)に行われる越後湯沢温泉のお祭りです。全長約300mにわたって夜店が並び、ゆかたでお越しの方が優先的に参加できる抽選会やパフォーマンスイベントなどで賑わいます。



ピックアップ
冬季
 湯沢冬花火
 年末から3月下旬までの特定日に、町内の各スキー場がそれぞれテーマを設けた演出による創作花火が打ち上げられます。夏の花火とは違った幻想的な美しさの「湯沢冬花火」をお楽しみください。

新潟の名産品から、湯沢ならではの逸品が揃います。
ここでしか手に入らない厳選の品を旅の思い出にぜひ。

お土産・名産品



新潟の恵みを
堪能！
ご当地食材
あれこれ

コシヒカリ

全国に誇るご存知“コシヒカリ”絶品の粘りと甘み

えご

海藻“えご草”を固めた、ぶるんとした食感の伝統食

きのこ

雪国の恵み！肉厚で旨味がたっぷり含まれた山の幸

へぎそば

「へぎ」と呼ばれる器に盛り付けた、布海苔蕎麦

山菜

春の訪れを告げる、香り豊かな里山の野生の味覚

からいすけ

かぐら南蛮のピリ辛がクセになる、ご飯のお供！



湯沢町唯一の酒蔵

「白瀧酒造」の日本酒

酒蔵直営店「Flow」では各銘柄の試飲と購入が可能です。酒米にこだわったショップ限定酒「上善如水 蔵限定 純米大吟醸」はお土産におすすめ。

※営業日、見学ツアー等の最新情報は公式HPをご確認ください。
025-775-7422



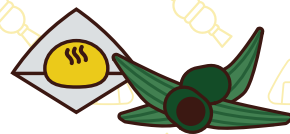
湯沢町の地場産品はふるさと納税の返礼品にも



湯沢産コシヒカリ、お酒、お水、スイーツ、コスメ、スキー場やフジロックのチケットなどもあります

ふるさと納税で人気の「ありがとう湯沢」応援感謝券は町内の宿泊、飲食、スキー場のリフト券などに利用可！

約300店舗が対象となっています▶
越後湯沢駅構内がんぎどおりにある自動販売機にて即日発行も可能です。



がんぎどおり・中央いちば

雪国越後の街並みをイメージしたみやげ売場。新潟県の名産品を幅広く揃えています。

通年営業 9:30~19:00
※週末や連休前後は9:00~19:30



15 道の駅「みつまた」

新潟県指定文化財の池田家をイメージした館内には地元湯沢の魅力がぎゅっしり。農産物やお土産、アウトドアグッズも充実。レストランとカフェスペース、足湯で心も体もリラックス。

5月~11月 9:00~17:00 (レストランL.O 16:30)
12月~4月 10:00~18:00 (レストランL.O 17:30)
定休日：火 025-788-9410



ぼんしゅ館 越後湯沢驛店

新潟の全酒蔵の日本酒が試飲できる「唎酒番所」や、南魚沼産コシヒカリ1合を贅沢に握るぼんしゅ館名物の「爆弾おにぎり」など新潟の魅力が詰まったお店。

通常営業 9:30~19:00 025-784-3778
※時期により変動。公式ホームページにてご確認ください。



越後湯沢 観光ナビ 宿泊・飲食店情報

リゾートホテルをはじめ、情緒豊かな旅館、さらにはペンション・民宿と、約220軒もの宿泊施設がある越後湯沢は、旅のプランに合わせたご宿泊が可能です。また、越後湯沢ならではのうまいもんを飲んだり食べたりできる飲食店も多数。越後湯沢観光ナビで、各情報を確認できます。



宿泊施設
一覧はこちら



飲食店
一覧はこちら

新幹線・在来線・高速バス・高速道路・一般道路、どこからでも便利な湯沢町です。

交通アクセス



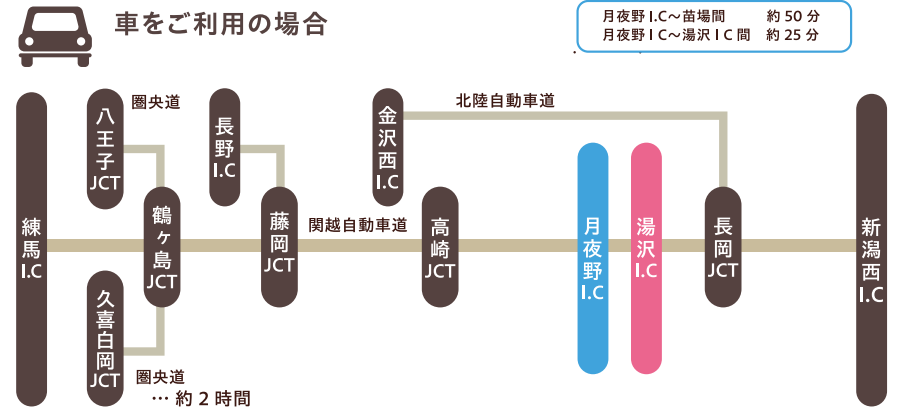
湯沢町は新潟県内の「中越地方」となります

湯沢町はこんなところ

- 人口 / 8,304人 (2025年12月末現在)
- 面積 / 357.3 km²
- 北緯 / 36度 56分
- 東経 / 138度 49分
- 平均気温 / 約 19.5度
- 冬の平均気温 / 約 -6.3度

月夜野から一般道(三国峠)経由で苗場へ

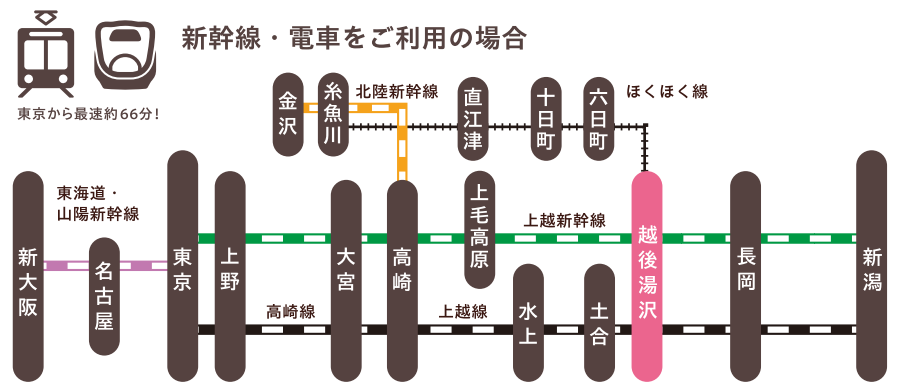
月夜野 I.C ~ 苗場間 約 50分
月夜野 I.C ~ 湯沢 I.C 間 約 25分



関越自動車道

練馬 I.C ~ 月夜野 I.C ... 約 1 時間半
練馬 I.C ~ 湯沢 I.C ... 約 2 時間

新湯西 I.C ~ 湯沢 I.C ... 約 1 時間半
金沢西 I.C ~ 湯沢 I.C ... 約 4 時間



東海道・山陽新幹線 東京経由
新大阪 ~ 越後湯沢 ... 約 3 時間 40 分

上越新幹線
東京 ~ 越後湯沢 ... 最速 66 分
新潟 ~ 越後湯沢 ... 最速 37 分

北陸新幹線 高崎経由
金沢 ~ 越後湯沢 ... 約 2 時間 30 分

ほくほく線
直江津 ~ 越後湯沢 ... 約 1 時間 30 分

※交通表記における所要時間はあくまでも目安ですのでご注意ください。

交通のお問い合わせ

- | | |
|---|--|
| <ul style="list-style-type: none"> ●バス
南越後観光バス
湯沢営業所 (路線バス) 025-784-3321
西武バス (高速バス) 0570-025-258 ●レンタカー
駅レンタカー 025-785-5082
ニッポンレンタカー 050-1712-2870
トヨタレンタカー 025-784-1003
Jネットレンタカー 025-788-1286 | <ul style="list-style-type: none"> ●タクシー
ゆざわ魚沼タクシー 0120-44-2025
025-784-2025
アサヒタクシー 0120-1094-81
S&Pダイコーサービス 025-785-5336 ●レンタサイクル
雪国観光舎 025-785-5353 |
|---|--|